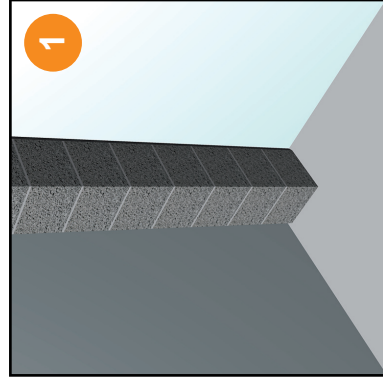
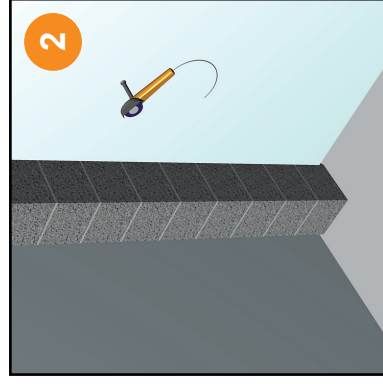


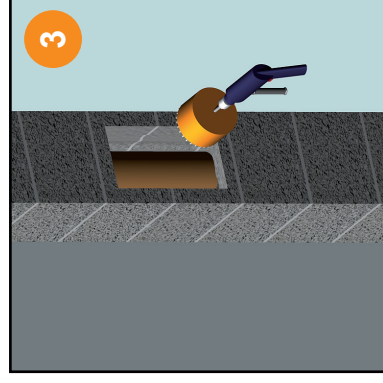
# Montageanleitung für losen Anschlussstutzen TONAdin, TONATHERM, TONAtec<sup>plus</sup> + TONAtec



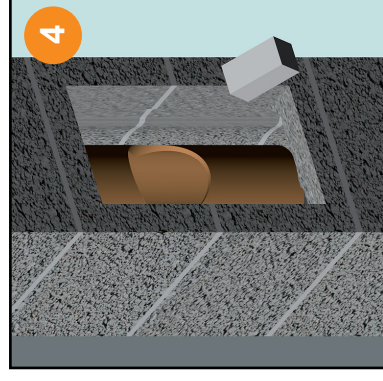
Höhe des zu versetzenden  
Abschlusses ausmessen



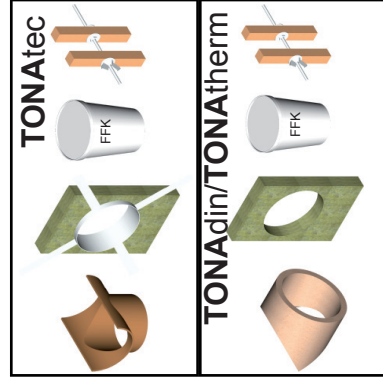
Öffnung in Mantelstein schnei-  
den (siehe Tabellen)



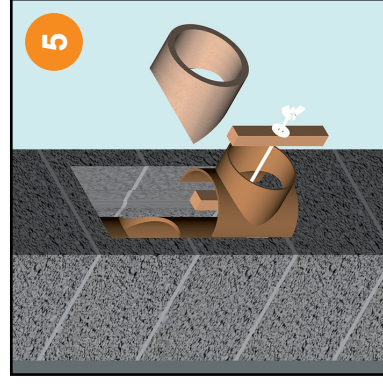
Rohröffnung anfertigen  
(Kronenbohrer / anbohren)



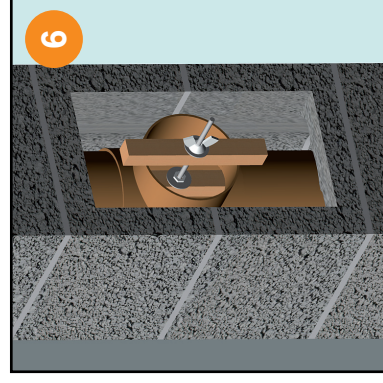
Staub / Schmutz entfernen



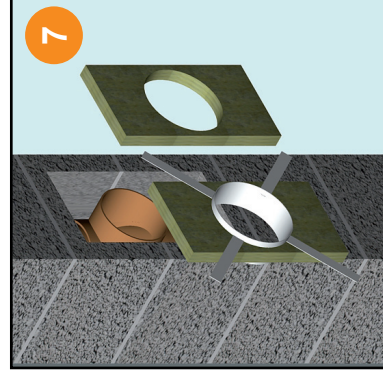
Schornsteinkitt mittels Spachtel  
auf Anschlussstutzen satt  
auftragen



Versetzhilfe und  
Anschlussstutzen auf Rohr  
aufbringen. Vorderes Holz  
befindet sich im Schornsteinrohr



Flügelmutter soweit andrehen  
bis Anschlussstutzen auf  
Rohr hält (Achtung: Bei zu  
hoher Spannung besteht  
Bruchgefahr!)



Nach Abbindezeit des Klebers  
Versetzhilfe wieder entfernen  
und Öffnung Schonstein ggf. mit  
Frontplatte verschließen

Tabelle  
Größe Frontplatte

TONAdin/ TONATHERM	cm/cm
Ø	
12-14	21 x 35
16	24 x 37
18	28 x 40
20	28 x 42
25	44 x 48

TONAtec	cm/cm
Ø	
14-16	26 x 30
18	28 x 32
20	30 x 33
25	44 x 48