



Diese TONAdin  
Checkliste finden Sie  
als separate PDF unter  
[www.tona.de/q086](http://www.tona.de/q086),  
oder scannen Sie  
einfach den neben-  
stehenden QR-Code.

# TONAdin

- ✓ raumluftab- und unabhängig
- ✓ passivhaustauglich
- ✓ Z-7.1-336 + LE011 + LE012
- ✓ Klassifizierung: T400 N1 D3 G50 L<sub>A</sub>90
- ✓ Trockenbetrieb
- ✓ Lieferprogramm ø 16 cm - 20 cm



Alle Informationen  
zum TONAdin  
finden Sie unter  
[www.tona.de/q069](http://www.tona.de/q069),  
oder scannen Sie  
einfach den neben-  
stehenden QR-Code.

# TONAdin

Geprüfte  
Passivhaus-  
tauglichkeit  
(siehe Seite 119)

## CHECKLISTE IN AUFBAUREIHENFOLGE

Fortsetzung siehe rechte Seite.



### Wanddurchführung für Rauchrohranschluss und Zuluftanschluss bei nicht brennbarem Wandaufbau

Bei räumlich durch eine Wand getrennter Platzierung des Schornsteins vom Kaminofen erleichtert die optional erhältliche Wanddurchführung für den Rauchrohranschluss (WDR) die Arbeit und gibt Sicherheit im Brandschutz. Wanddurchführungen für brennbaren Wandaufbau siehe TONAdin auf Seite 94. Bei einem raumluftunabhängigen Aufbau ist eine separate Wanddurchführung für den Zuluftanschluss nutzbar.



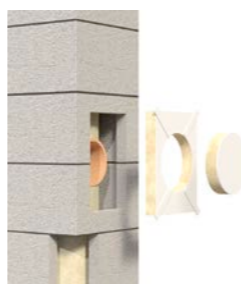
### Regenhaube

Schützt vor Starkregen. Um den Schornstein auch ausserhalb der Heizperiode vor starken Niederschlägen zu schützen, ist eine Regenhaube neben der serienmäßig mitgelieferten Kondensatflasche dringend zu empfehlen.



### Rauchrohranschluss mit vormontiertem Doppelwandfutter und Frontplatte

Einziges Rauchrohranschlusssystem in der Branche, das bereits werkseitig mit einem Doppelwandfutter aus Edelstahl ausgestattet ist. Ofen ist sofort anschließbar. Niedrigste Ofen-Anschlusshöhe mit Standard-Bauteilen und Fertigfuß liegt z. B. bei Durchmesser 18 cm bei 1,25 m über Rohfußboden.



### TONAFIX-AV Schornsteinhalter

Ermöglicht das Erstellen einer durchgehenden Dämmebene und erspart das herkömmliche Einschalen und Ausbetonieren des Wechsels. Statischer Nachweis und entsprechende Anzahl an Kammnägeln im Lieferumfang enthalten



### Mauerwerksdurchführung (Verputzen der Laibung entfällt)

Soll der Schornstein vom Nachbarraum aus gewartet werden, vor Beginn aller Arbeiten ggf. Durchbruch durch Mauerwerk herstellen. Lichtes Öffnungsmaß  $\geq 28,6 \times 76,5$  cm. Mit der Mauerwerksdurchführung in entsprechender Wandstärke funktioniert's einfach. Dadurch entfällt das Verputzen der Laibungen.



### Kälte-Stopp-Stein, offen

Thermische Entkoppelung zur Dachhaut



### Designblende für Reinigungstür (abwischbar!)

Schützt vor Verunreinigungen an Putz/Tapete bei Wartungsarbeiten. Insbesondere, wenn sich die Wartungsklappen des Schornsteins im Wohnbereich befindet.

Im Dachgeschoß sorgt die Designblende OP (obere Putztür) für dauerhaft ansehnliches Umfeld rund um die Reinigungsöffnung.

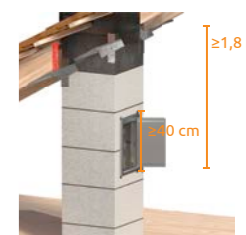


### Obere Reinigungsöffnung

Ist eine ausreichende Standhöhe (siehe rechts) vor dem Schornstein möglich, erspart die Reinigung unter Dach die Kosten für Standroste und Ausstiegsfenster.

Bei Holzbalkendecke und Sparrendach Abstände beachten. Designblende für obere Reinigungsöffnung ebenfalls erhältlich.

\*Genehmigung des Schornsteinfegers erforderlich



### Zuluftblende

Ermöglicht durch elastomere Dichtung den Anschluß ofenseitiger Zuluftleitungen vom Ø 100 mm – 150 mm. (empfiehlt sich wenn die Feuerstätte schon feststeht) Besonders empfehlenswert wenn auch die Wanddurchführung für den Rauchrohr- und den Zuluftanschluss eingesetzt wird (siehe oben).

Weitere Infos unter [tona.de/q072](http://tona.de/q072)



### Bewehrungspakete zur Standsicherheit bis 3m über Dach

Den Tona Bewehrungspaketen liegt eine geprüfte Typenstatik zugrunde, die folgende Rahmenbedingungen voraussetzt.

- BP 4-4 = 4 x 4 m Länge (bis 2 m über Dach)
- BP 4-6 = 4 x 6 m Länge (bis 3 m über Dach)



### Statik-Tool

Ermitteln Sie die neuen Ableitbedingungen über das Statik-Tool und übernehmen Sie ganz einfach die gesamte Konfiguration.

[tona.de/q089](http://tona.de/q089)



Fordern Sie Ihre individuelle Artikelmatrix an oder nutzen Sie einfach in unseren Schornstein-Konfigurator unter:

[tona.de/konfigurator](http://tona.de/konfigurator)

Fortsetzung von linker Seite.

Die Aufbauanleitung als PDF finden Sie unter [tona.de/q087](http://tona.de/q087) oder scannen Sie einfach den nebenstehenden QR-Code.

